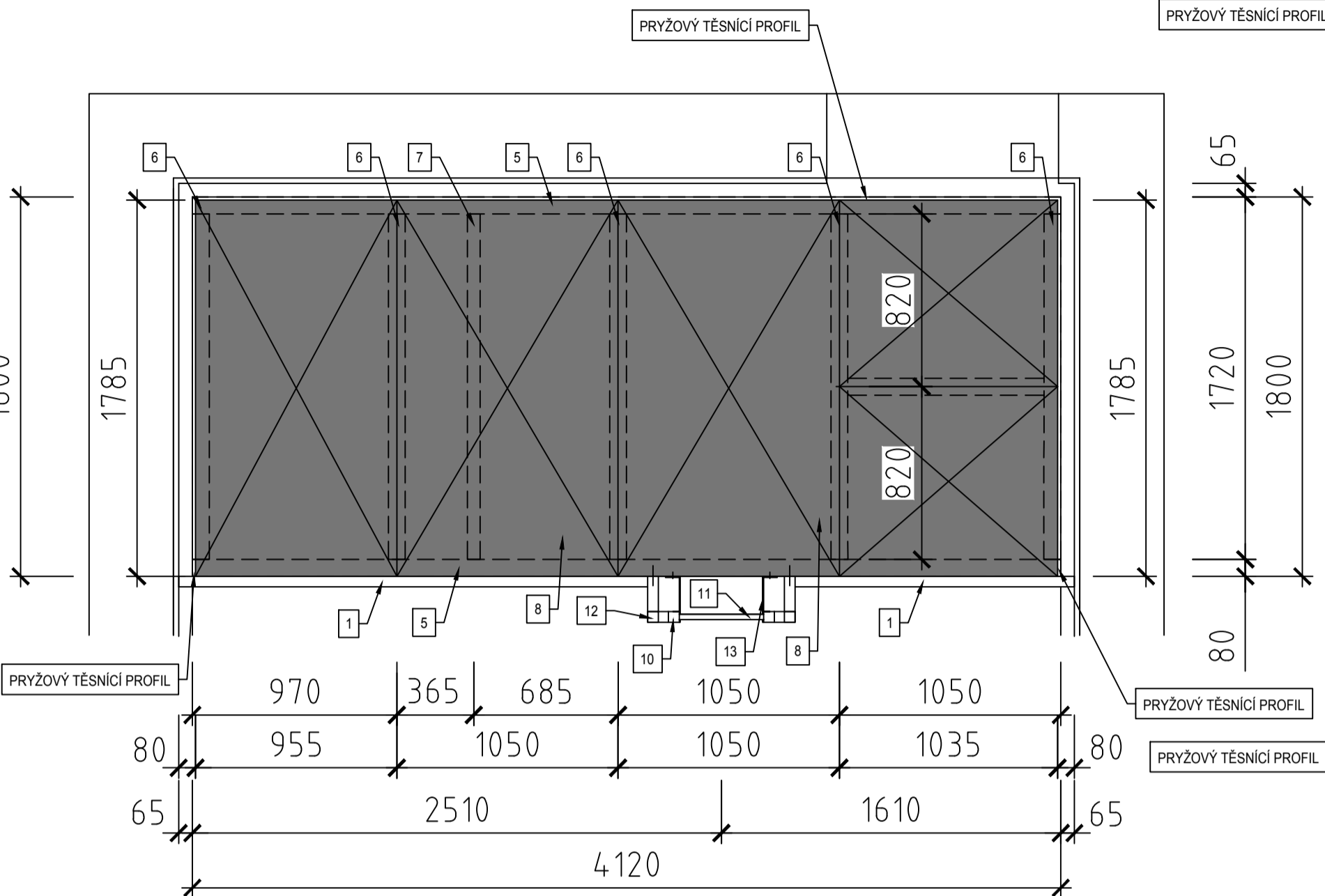


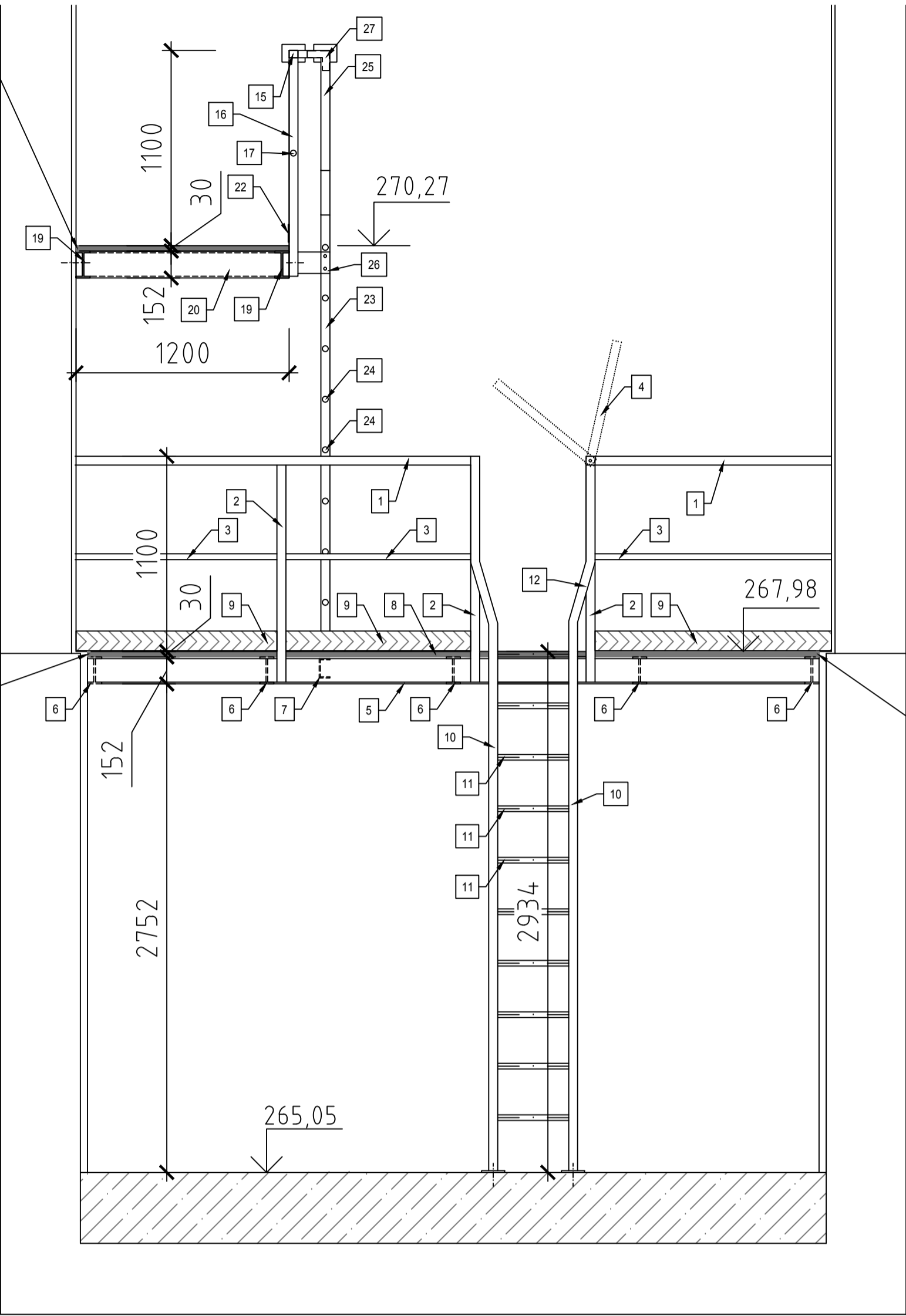
KOMPOZITNÍ LÁVKA SE
ZÁBRADLÍM, ZÁVOROU A ŽEBŘÍKEM Z3



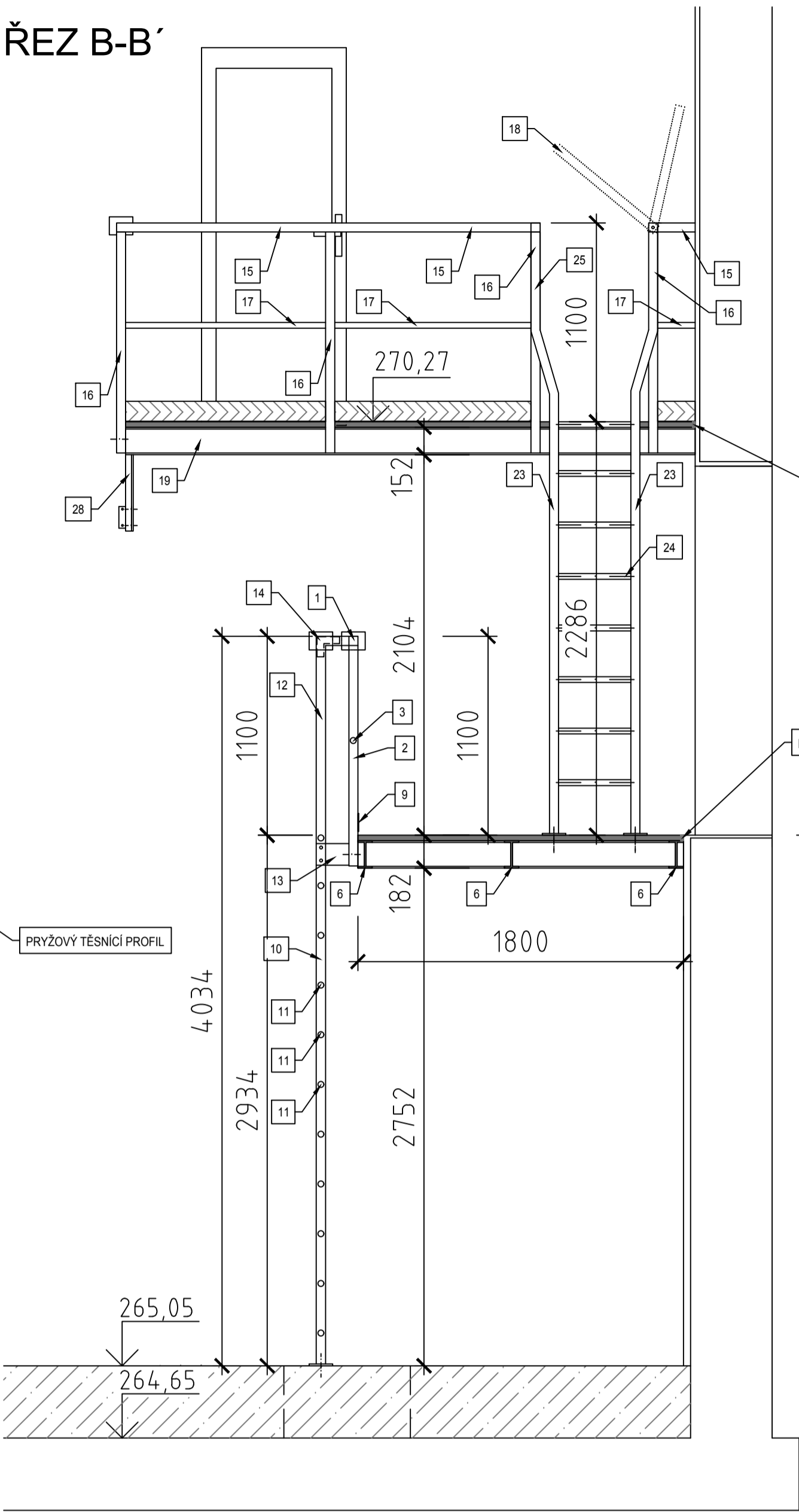
VÝPIS MATERIÁLU - KOMPOZITNÍ CELEK Z3			
POL.	OZNAČENÍ	PROFIL	POZNÁMKA
1	ZÁBRADLÍ VODOROVNÉ	D - PROFIL, STR 50 x 50/5	madlo
2	SLOUPEK	ST 51 x 51/6	-
3	ZÁBRADLÍ VODOROVNÉ	kruh. trubka RT 32/3	vodorovná výplň
4	ZÁVORA	U 60,5 x 65/5	oblé madlo
5	PODÉLNÝ NOSNÍK	I 152 x 80/10	kotveno do železobetonové stěny armaturní komory
6	PŘÍČNÝ NOSNÍK	I 152 x 80/10	-
7	PŘÍČNÝ NOSNÍK	U 130 x 60/6	nosník pro kotvení žebříku
8	DESKA PREFAGRID POCHOŽÍ HLADKÁ - PROTISKLUZNÁ BEZ ŠUPIN	tl. 30 mm	-
9	ZÁBRADLÍ VODOROVNÉ	KP 110/3	zarážka
10	ŠTĚŘIN	ČTVERC. TRUBKA ST 51 x 51/6	profil PREFEN
11	PŘÍČLE	KRUHOVÁ TRUBKA RT 32/3	profil PREFEN
12	ROZŠÍŘENÝ VÝLEZ	ČTVERC. TRUBKA ST 51 x 51/6	profil PREFEN
13	KOTEVNÍ ÚHELNÍK	L - PROFIL 70 x 4 - 100	nerez
14	ROHOVÁ SPOJKA MADLA	TRUBKA RT Ø 38/5 (SVAŘENÁ)	nerez

VÝPIS MATERIÁLU - KOMPOZITNÍ CELEK Z4			
POL.	OZNAČENÍ	PROFIL	POZNÁMKA
15	ZÁBRADLÍ VODOROVNÉ	D - PROFIL, STR 50 x 50/5	madlo
16	SLOUPEK	ST 51 x 51/6	-
17	ZÁBRADLÍ VODOROVNÉ	kruh. trubka RT 32/3	vodorovná výplň
18	ZÁVORA	U 60,5 x 65/5	oblé madlo
19	PODÉLNÝ NOSNÍK	I 152 x 80/10	kotveno do železobetonové stěny armaturní komory
20	PŘÍČNÝ NOSNÍK	I 152 x 80/10	-
21	DESKA PREFAGRID POCHOŽÍ HLADKÁ - PROTISKLUZNÁ BEZ ŠUPIN	tl. 30 mm	-
22	ZÁBRADLÍ VODOROVNÉ	KP 110/3	zarážka
23	ŠTĚŘIN	ČTVERC. TRUBKA ST 51 x 51/6	profil PREFEN
24	PŘÍČLE	KRUHOVÁ TRUBKA RT 32/3	profil PREFEN
25	ROZŠÍŘENÝ VÝLEZ	ČTVERC. TRUBKA ST 51 x 51/6	profil PREFEN
26	KOTEVNÍ ÚHELNÍK	L - PROFIL 70 x 4 - 100	nerez
27	ROHOVÁ SPOJKA MADLA	TRUBKA RT Ø 38/5 (SVAŘENÁ)	nerez
28	VZPĚRA	UC 152x43/10	jednostranné kotveno do železobetonové stěny armaturní komory

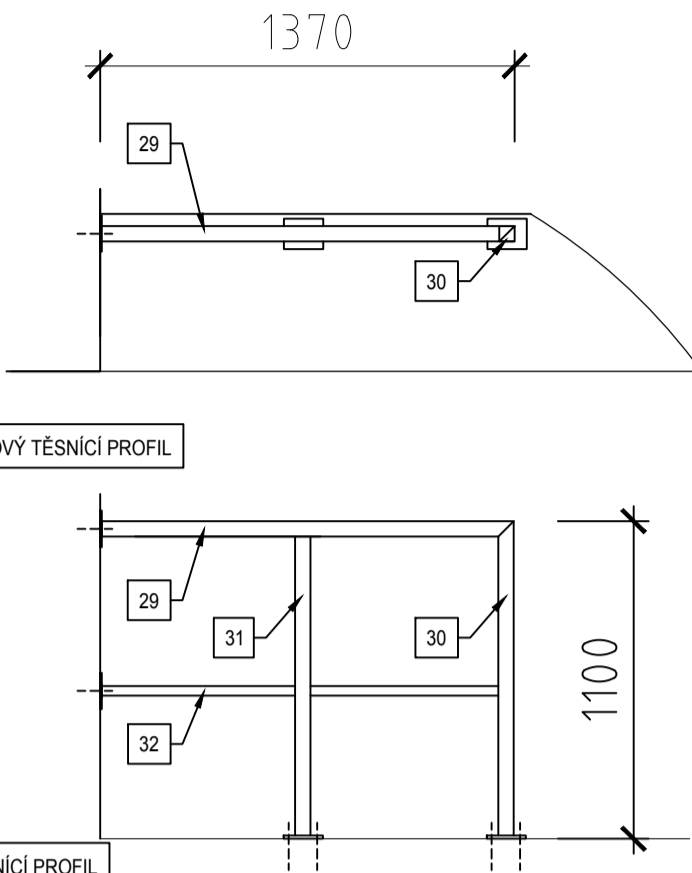
ŘEZ A-A'



ŘEZ B-B'

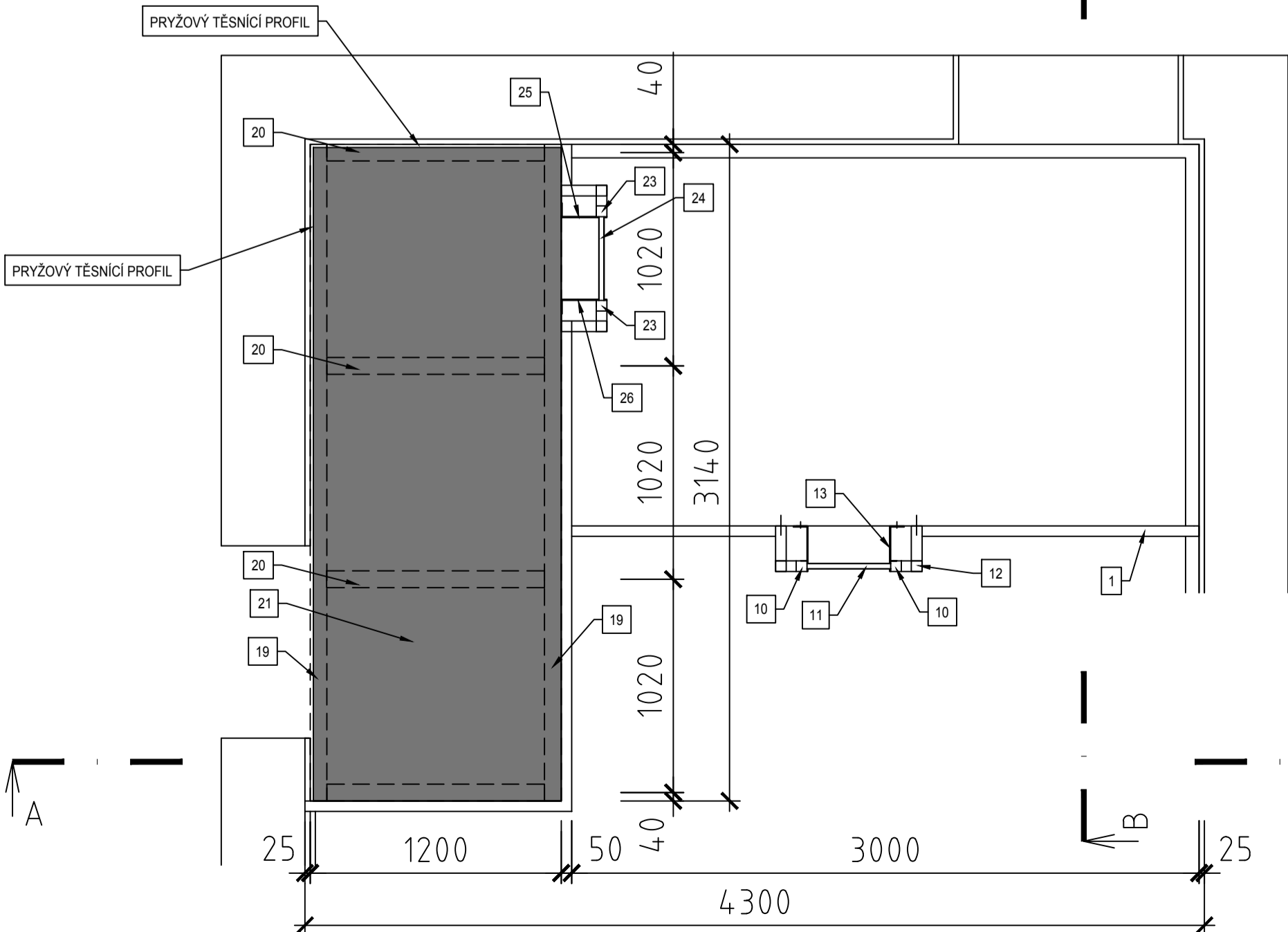


KOMPOZITNÍ ZÁBRADLÍ Z5



VÝPIS MATERIÁLU - KOMPOZITNÍ CELEK Z5			
POL.	OZNAČENÍ	PROFIL	POZNÁMKA
29	ZÁBRADLÍ VODOROVNÉ	D - PROFIL, STR 50 x 50/5	madlo
30	KONCOVÝ SLOUPEK	ST 51 x 51/6	-
31	SLOUPEK	ST 51 x 51/6	-
32	ZÁBRADLÍ VODOROVNÉ	kruh. trubka RT 32/3	vodorovná výplň

KOMPOZITNÍ LÁVKA SE
ZÁBRADLÍM, ZÁVOROU A ŽEBŘÍKEM Z4



POZNÁMKA

KOMPOZITOVÝ SYSTÉM PREFA ZAHRNÚJE SPOJOVACÍ MATERIÁL, KTERÝ NENÍ ZAHRNUT VE VÝPISU MATERIÁLU A JE NUTNÝ PRO MONTÁŽ.
PŘESNÝ NÁVRH PROFILŮ, KOTVENÍ A SPOJOVÁNÍ BUDE SOUČÁSTÍ PODROBNÉ DODAVATELSKÉ DOKUMENTACE. SOUČÁSTÍ DODAVATELSKÉ DOKUMENTACE MUSÍ BÝT I STATICKÉ POSOUZENÍ DODANÝCH KONSTRUKCÍ.
VEŠKERÝ KOTEVNÍ MATERIÁL BUDE Z NEREZOVÉ OCELI, DODÁVKA DODAVATELE.
NÁVRHOVÉ ZATÍŽENÍ KOMPOZITNÍCH PRVKŮ BUDE MIN. 300 kg/m2.

		VODOHOSPODÁŘSKÉ INŽENÝRSKÉ SLUŽBY a.s.	
Křížová 472/47, 150 00 PRAHA 5			
Vypracoval: Ing. P. Plášek		Hlavní inž. projektu: Ing. M. Butor	
Projektant: Ing. P. Plášek		Ved. atelieru: Ing. M. Butor	
VINEC, VODOVOD - ŘEŠENÍ TLAKOVÝCH POMĚRŮ D. DOKUMENTACE OBJEKTŮ SO 02.1 - STAVEBNÍ ÚPRAVY		Datum: září 2015	
		Stupeň: DSP/DPS	
		Formát: 8 A4	
Investor: Vodovody a kanalizace Mladá Boleslav, a.s., Čechova 1151, Mladá Boleslav		Zak.číslo: VIS 1/14 - 015	
VÝKRES KOMPOZITNÍCH PRVKŮ		Měřítko: 1:25	
		Číslo přílohy: D.1.10	